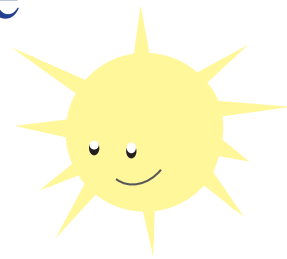
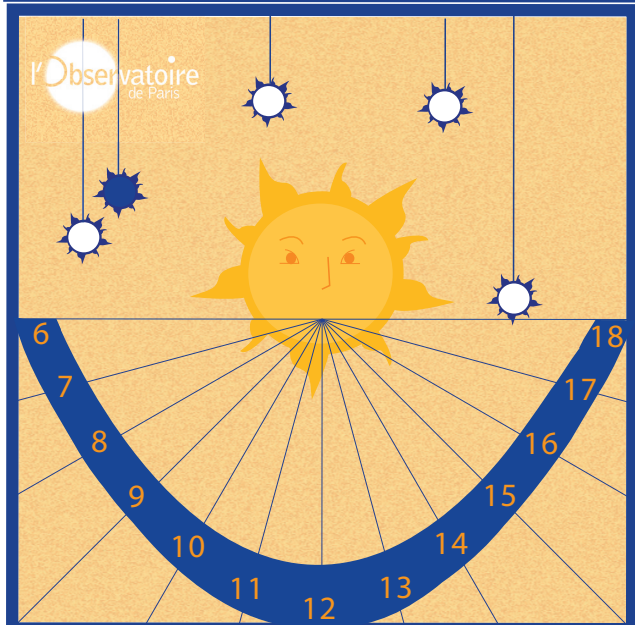
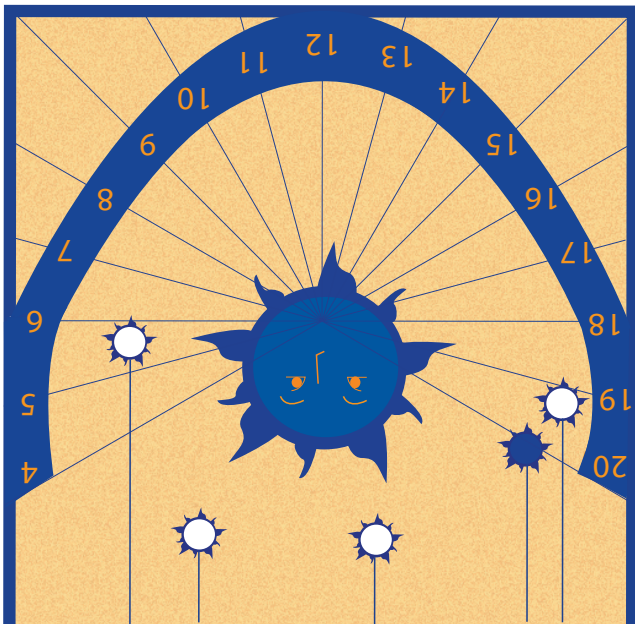


Cadran solaire équatorial



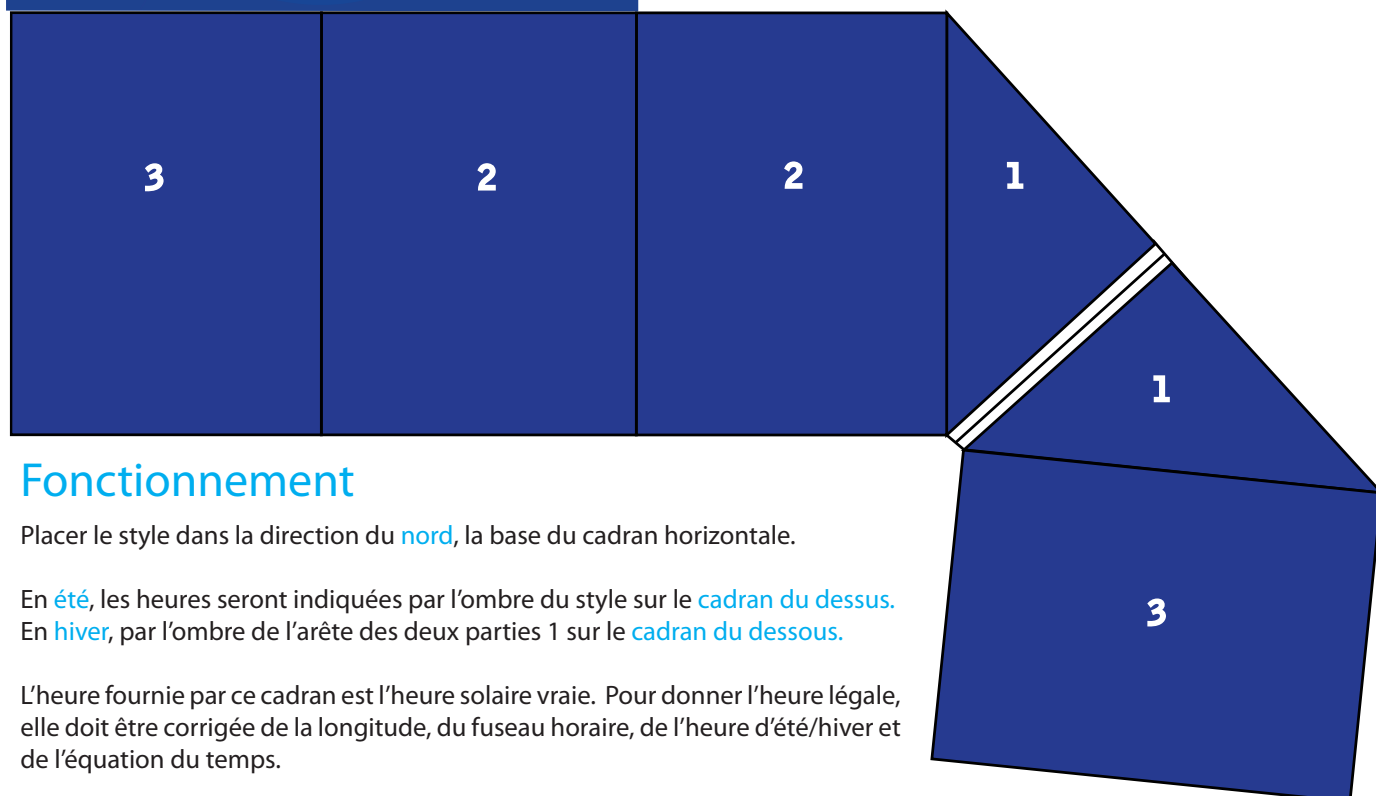
Matériel

une paire de ciseaux
un pot de colle
un cure-dent



Construction

- 1 Découper le cadran en un seul morceau.
- 2 Percer un trou au centre de chaque cadran.
- 3 Plier les deux cadrans l'un contre l'autre en vérifiant que les lignes et les deux trous correspondent dos à dos. Les coller.
- 4 Plier les arêtes entre les deux parties 1, les parties 1 et 2 et les parties 1 et 3.
- 5 Coller face à face les deux parties 1 en ne mettant de la colle que sur les zones colorées et en veillant bien à ce que les triangles se superposent. Coller face à face les parties 2 ensemble et les parties 3 ensemble.
- 6 Enfoncez un cure-dent (qui sera le style du cadran) dans le trou du cadran en l'enfilant jusqu'au bout dans l'espèce de tube formé par l'arête des parties



Fonctionnement

Placer le style dans la direction du **nord**, la base du cadran horizontale.

En **été**, les heures seront indiquées par l'ombre du style sur le **cadran du dessus**.
En **hiver**, par l'ombre de l'arête des deux parties 1 sur le **cadran du dessous**.

L'heure fournie par ce cadran est l'heure solaire vraie. Pour donner l'heure légale, elle doit être corrigée de la longitude, du fuseau horaire, de l'heure d'été/hiver et de l'équation du temps.